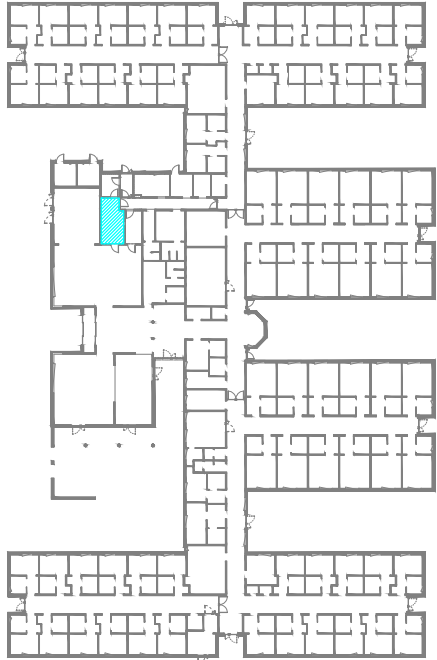


Typ: Ścienny  
Model: KLIM. 1  
Wydajność chłodnicza nominalna min. 2,6 kW  
Pobór mocy: max. 0,05 kW  
Zasilanie: 220-240V/1/50Hz  
Orientacyjna masa: 9,0 kg  
Orientacyjne wymiary: 840×210×300 mm

Typ: Ścienny  
Model: KLIM. 2  
Wydajność chłodnicza nominalna min. 3,5 kW  
Pobór mocy: max. 0,05 kW  
Zasilanie: 220-240V/1/50Hz  
Orientacyjna masa: 9,0 kg  
Orientacyjne wymiary: 840×210×300 mm

Typ: Ścienny  
Model: KLIM. 3  
Wydajność chłodnicza nominalna min. 7,0 kW  
Pobór mocy: max. 0,05 kW  
Zasilanie: 220-240V/1/50Hz  
Orientacyjna masa: 14,0 kg  
Orientacyjne wymiary: 1100×250×340 mm

SZKIC SYTUACYJNY:



LEGENDA:

- $t_i=24\text{ }^{\circ}\text{C}$   
 $\Phi_z=1897\text{ W}$
- Projektowana temperatura wewnętrzna dla lata  
Projektowane zyski ciepła
- KLIM. 1  
 $Q_{chl}=2,6\text{ kW}$
- Jednostka wewnętrzna split (ścienna)  
wypozażyć w pompkę skroplin  
 $Q_{chl}=2,6\text{ kW}$  - minimalna nominalna  
moc chłodnicza (całkowita)
- Przewód zasilający - chłodzenie  
Przewód powrotny - chłodzenie  
Przewody prowadzone pionowo  
Zabudowa z płyt g-k

UWAGI:

- Przejścia instalacyjne przez elementy oddzielenia przeciwpożarowego powinny mieć klasę odporności ogniowej (EI) wymaganą dla tych elementów.
- Jednostki zewnętrzne montować należy na prefabrykowanych konstrukcjach wsporczych (składających się z ram, podpór i podstaw) dopasowanych do masy i wymiarów urządzenia oraz pokrycia dachu.
- Przewody prowadzić po wierzchu i zabudować płytą g-k.

ZAPLECZE KUCHENNE PROJEKTOWANE

06	Stół	93,18
07	Kaplica	45,94
09	Centralna łazienka	9,72
10	Pomieszczenie techniczne	9,72
P01	Przygotowanie cateringu	7,27
P02	Wiatrołap	4,88
P03	Pom. Socjalne personelu	14,13
P04	Kuchnia podręczna	17,07
P05	Zmywalnia	9,43
P06	Korytarz dla personelu	19,09

nazwa inwestycji			
TERMOMODERNIZACJA PAWILONU NR 7 NA TERENIE ZAKŁADU OPIEKUŃCZO-LECZNICZEGO W WARSZAWIE PRZY UL. MEHOFFERA 72/74			
nazwa projektu			
ROZBUDOWA PAWILONU NR 7 NA TERENIE ZAKŁADU OPIEKUŃCZO-LECZNICZEGO PRZY UL. MEHOFFERA 72/74 NA DZIAŁCE NR EW. 5/1 Z OBR. 4-03-19 W DZIELNICY BIAŁOŁĘKA W M. ST. WARSZAWIE WRAZ Z PRZEBUDOWĄ CZĘŚCI ZAPLECZA ORAZ PRZEBUDOWĄ DACHU			
inwestor	STOŁECZNE CENTRUM OPIEKUŃCZO-LECZNICZE SP. Z O.O. UL. MEHOFFERA 72/74 03-131 WARSZAWA		
adres inwestycji	03-131 WARSZAWA, UL. MEHOFFERA 72/74		
jednostka projektowa			
MAE Sp. z o.o. 00-246 Warszawa, ul. Miodowa 14			
projektował	mgr inż. Mateusz Niegowski MAZ/0068/PWBS/18 do projektowania i kierowania robotami budowlanymi bez ograniczeń w specjalności instalacyjnej w zakresie sieci, instalacji i urządzeń cieplnych, wentylacyjnych, gazowych, wodociągowych i kanalizacyjnych		
sprawdzał	mgr inż. Monika Izabela Niegowska MAZ/0432/PWBS/15 do projektowania i kierowania robotami budowlanymi bez ograniczeń w specjalności instalacyjnej w zakresie sieci, instalacji i urządzeń cieplnych, wentylacyjnych, gazowych, wodociągowych i kanalizacyjnych		
opracował	mgr inż. Klaudia Czyżewska		
tytuł rysunku			
Instalacja klimatyzacji – Rzut parteru – cz.1			
branża	skala	data	nr rys.
inst. sanitarne	1:100	08.2025	774_PTW_JS_IC_10_01